



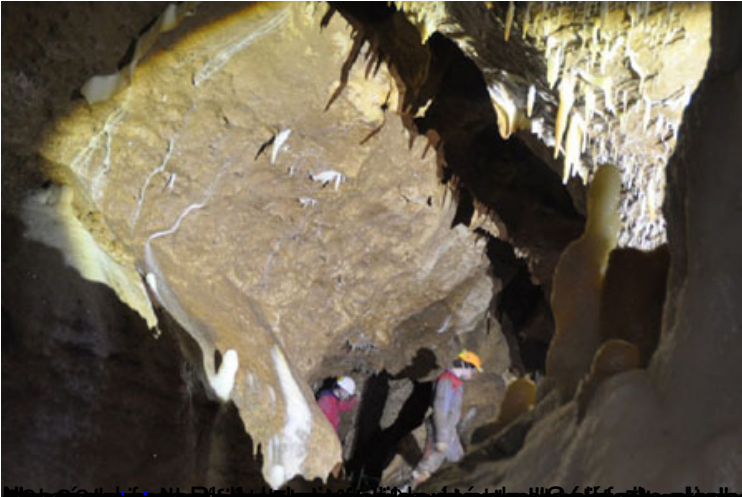
Nous rentrons dans la grotte Cuchon à 13h, bien contents de trouver un peu de chaleur. Dehors ça frise le 0°C.

Au bout de cinq minutes, nous perdons déjà le trio Angevin (Ben, Tom & Zou) que Fabrice est contraint d'aller sortir d'une perte glaiseuse... Ca promet !

Très rapidement, aux environs de la salle des Arches, nous rencontrons un groupe de spéléos locaux mené par Olivier (de Poitiers). Il nous parle des dernières découvertes et notamment de la salle Michel Masson où le slip est le seul vêtement autorisé !

Suite à ces paroles prometteuses, nous nous rendons au "Bloc qui flotte" en faisant un crochet par le "Siphon de sable". Après une succincte et rapide recherche, nous ne trouvons pas le passage. Nous rebroussons chemin et continuons notre ballade jusqu'à la "salle à manger" en passant par la "galerie des Yoyos". Nous poursuivons par la branche Nord. Là nous rencontrons Damien (de Tours) et son fan club d'étudiantes. Pendant que Fabrice et Damien parlent spéléo (surprenant non !) une bataille de billes de glaise s'engage entre les deux groupes, ainsi qu'une séance de customisation des casques : cornes de taureau, rhinocéros, serre-tête de diabolin...

Avec le complément d'informations de Damien, nous retournons au "bloc qui flotte" pour trouver cette salle si prometteuse... Nous trouvons plusieurs départs de boyaux. Le groupe se disperse et part dans tous les sens. Il nous faudra une 1/2 heure pour se retrouver tous devant le "Rideau Fermé". Nous rencontrons un troisième groupe de spéléos. François "L'ermite" (de Poitiers) nous briefe pendant dix bonnes minutes sur la suite du chemin à prendre, mais tout le monde décroche au bout de 4s ! Nous nous engageons dans une zone de roches broyées où la progression devient rock'n roll pour les nouveaux... Serge, Hubert et Marion restent en retrait tandis l'autre partie du groupe poursuit la progression à travers les blocs. Finalement nous réussissons à arriver dans la nouvelle salle pleine de diverses concrétions : draperies, mini gours, sapins d'argile...



[\[1\]](#) ~~http://www.scsch.com/IMG/pdf/rapport_scsch_2012.pdf~~